



# IL NOSTRO VIAGGIO

*Campo base Everest  
& Cina*

# Noi e la nostra passione: LA MONTAGNA

Abbiamo deciso di buttarci in questa avventura che più ci rappresenta: il trekking e la scoperta di nuovi mondi. Quindi zaini in spalla, si parte per il Tibet, per raggiungere A PIEDI il Campo Base Everest.





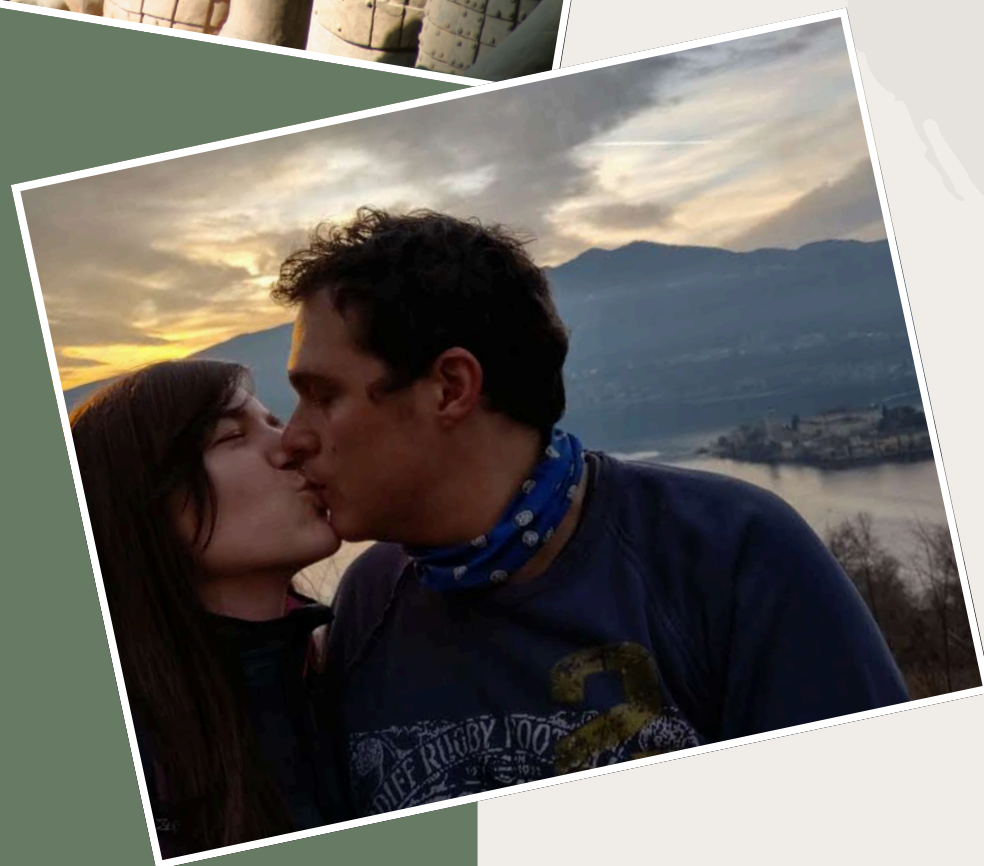
# E' IL TURNO DELLA CINA

Ci spostiamo a Pechino!

Finalmente potremo visitare la capitale, con i suoi templi, i dragoni, i monaci Shaolin e l'arte del Kong Fu.

Non vediamo l'ora di scoprire la cultura cinese, ma soprattutto di poter camminare sulla Grande Muraglia!





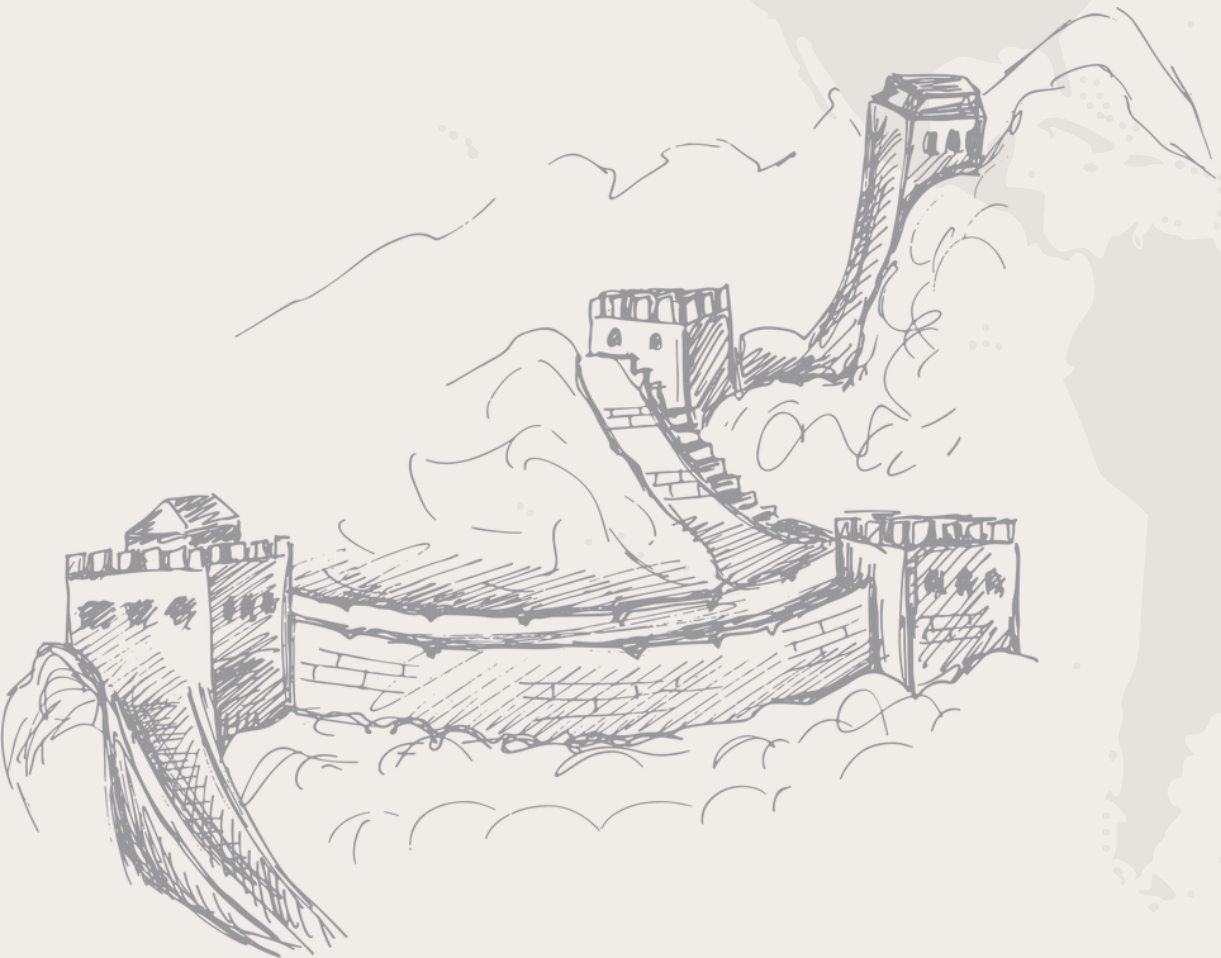
# IL VIAGGIO CONTINUA

L'avventura prosegue nelle terre Cinesi, ci spostiamo adesso a Xi'an, dove finalmente potremo ammirare lo straordinario Esercito di Terracotta e la Grande Pagoda dall'Oca Selvatica, due elementi simbolo della città.



# ULTIMI GIORNI...

Il viaggio si sta per concludere, ma prima abbiamo ancora il tempo di goderci qualche giorno a Zhangjiajie per scoprire le montagne di Avatar (alla fine si torna sempre lì, in montagna)



An aerial photograph of the Great Wall of China, showing a section with a large square watchtower. The wall is made of reddish-brown bricks and follows the ridges of green, forested mountains. The lighting is warm, suggesting late afternoon or early morning.

*Grazie a tutti*

**Grazie per averci  
aiutato a realizzare  
il nostro sogno**